

Vermessungsbericht

Dachsanierung Musterstadt



QR Code zum Online-Viewer:



Erstellt für:

Dachdeckermeister Mustermann GmbH
Musterstrasse 1
12345 Musterstadt, DE

Ihr
Logo

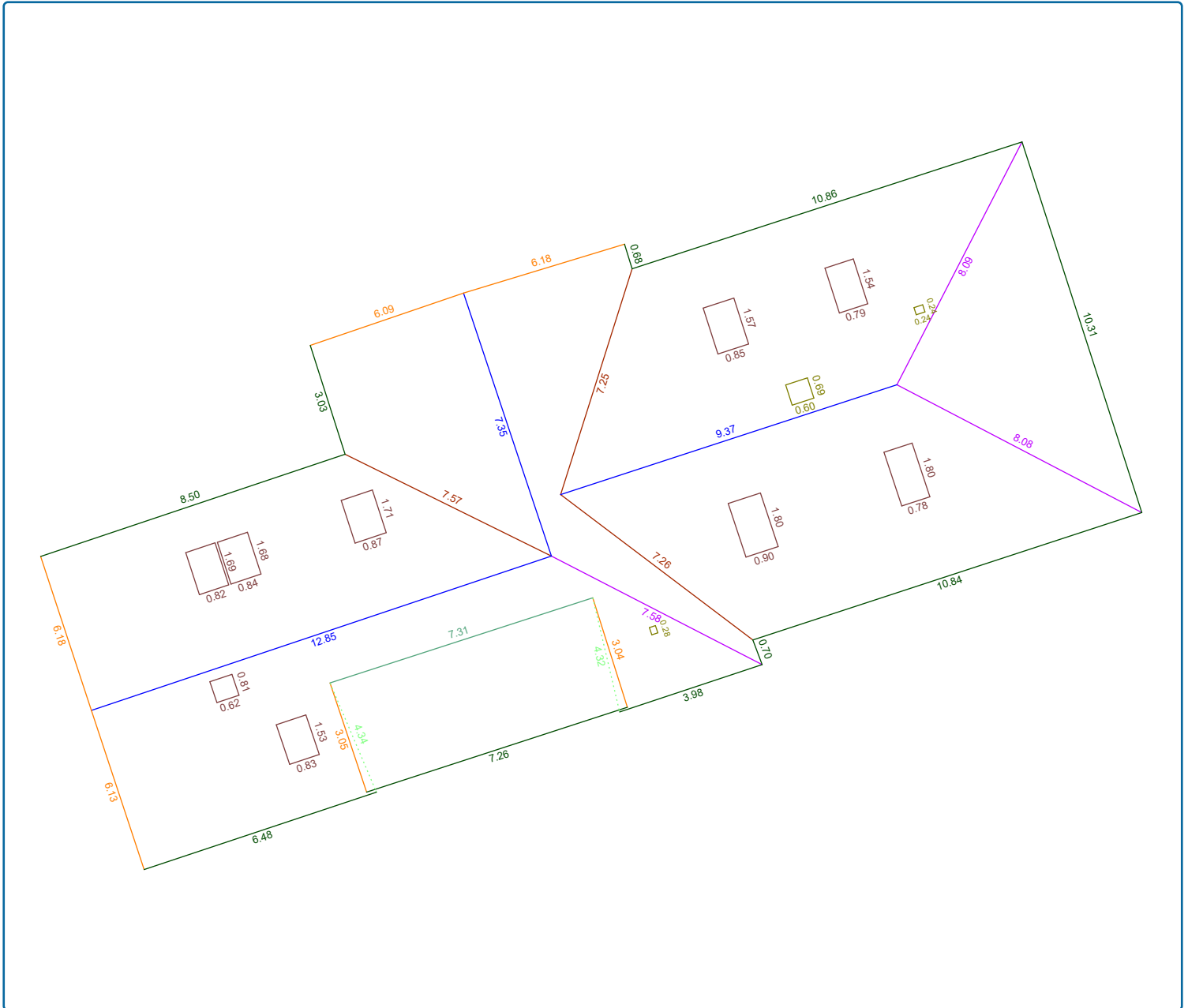
Inhaltsverzeichnis

Projektüberblick	1
Orthophoto	2
3D-Kantenlängen [m]	3
3D-Dachflächen [m ²]	4
Dachneigung [°]	5
Dachobjekte	6

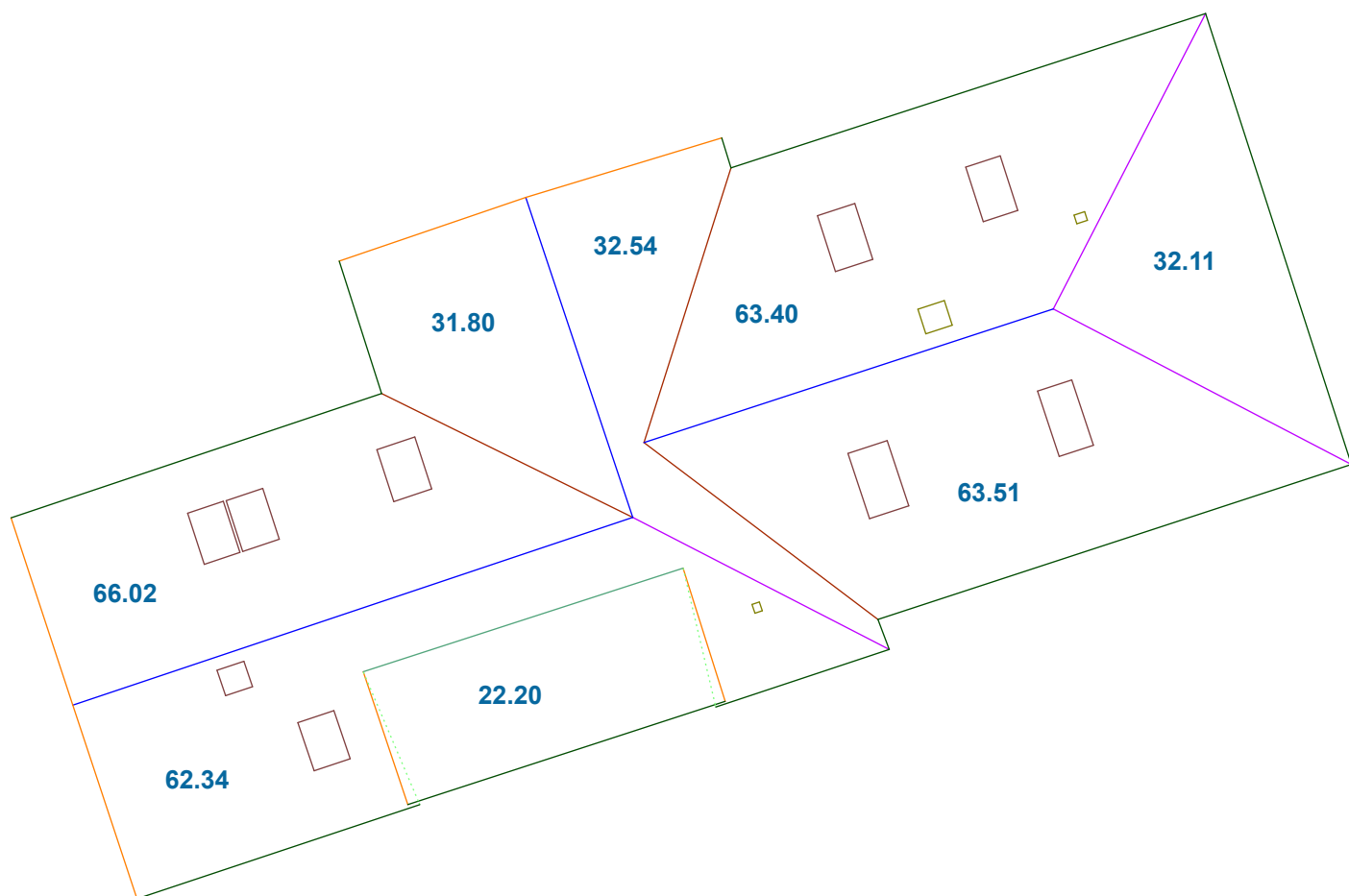
Projektüberblick

Datum des Vermessungsfluges	01.01.2026
Datum des Berichts	02.06.2026
Gesamtdachfläche [m ²]	373.93
Steildach [m ²]	351.73
Flachdach [m ²]	22.20



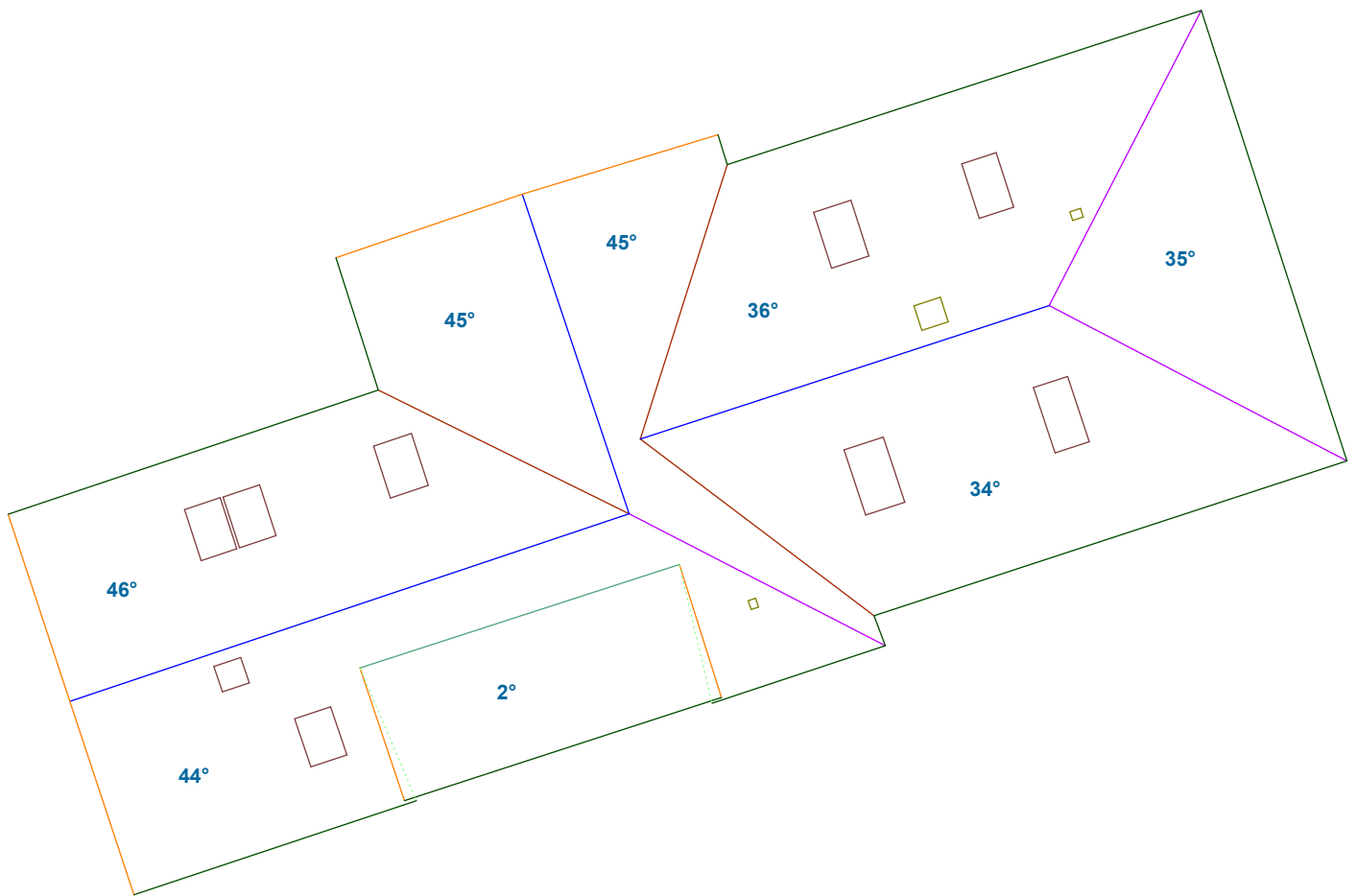


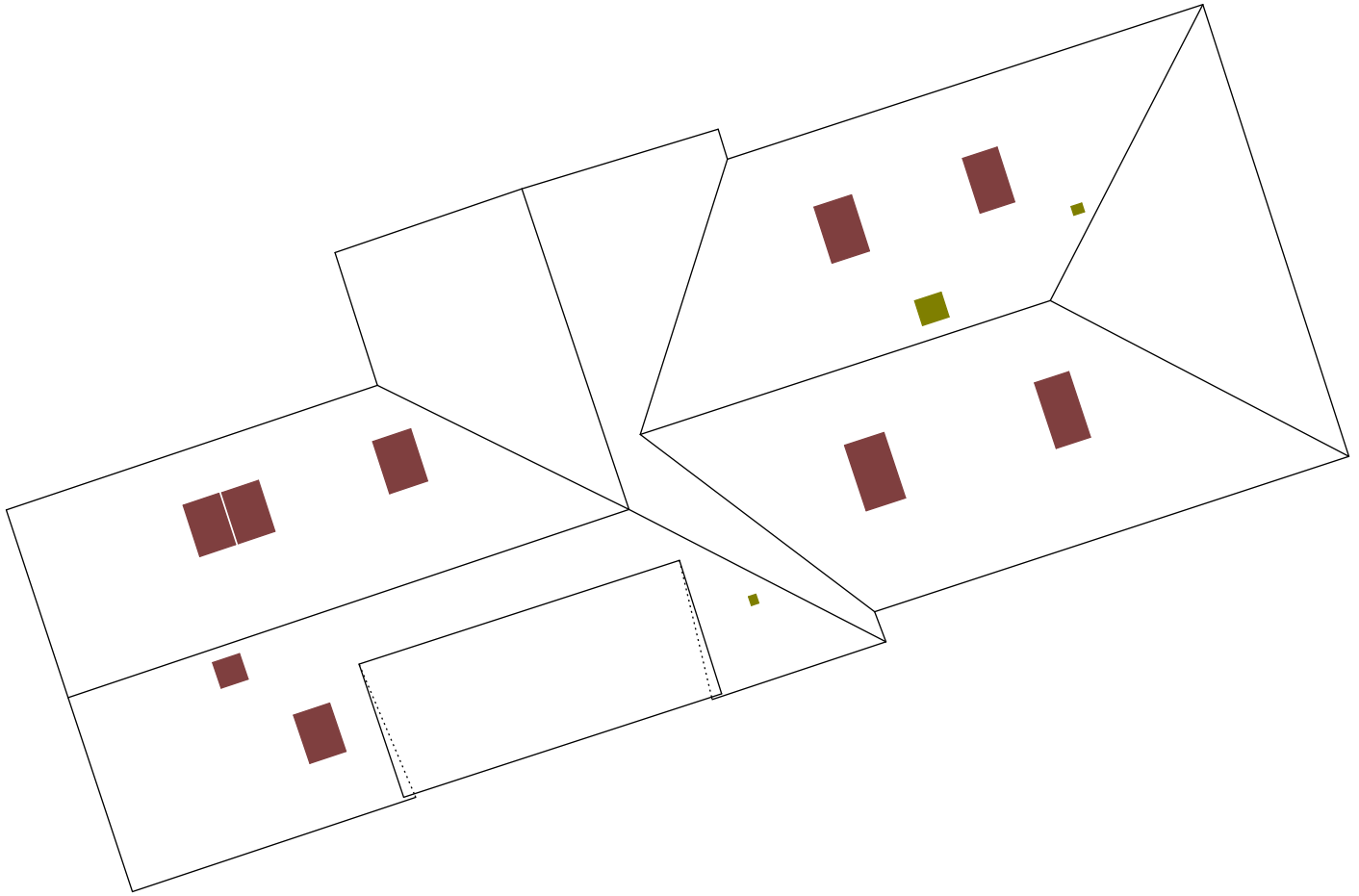
Längen [m]			
■ Traufe	62.63	 Verdeckte Kante	8.66
■ Ortgang	30.68	■ Attika Innenkante	0.00
■ First	29.56	■ Attika Außenkante	0.00
■ Grat	23.75	■ Schornstein	4.46
■ Kehle	22.08	■ Fenster	42.81
■ Anschluss	7.31		



Dachflächen [m²]

Steildach	351.73 m ²
Flachdach	22.20 m ²
Gesamtdachfläche	373.93 m ²





Fenster

Schornstein/Lüftungsrohre

Andere



9



3



0

Allgemeine Informationen

Normen und Richtlinien

SKYMODEL orientiert sich an nationalen und internationalen Richtlinien für photogrammetrische Dachvermessungen und die Erstellung von Aufmaßberichten. Eine offizielle DIN-Zertifizierung wird derzeit geprüft.

Aufmaßmethode

Alle angegebenen Maße basieren auf einer photogrammetrischen 3D-Vermessung mittels Drohne.

Die Auswertung erfolgt über die Generierung eines digitalen 3D-Modells aus Luftbilddaten. Alle Angaben erfolgen ohne Gewähr.

Genauigkeit

Die Messgenauigkeit ist unter anderem abhängig von:

- Drohnensystem und Kameraauflösung
- GPS-/RTK-Signalqualität
- Flughöhe und Bildanzahl
- Licht-, Wind- und Wetterbedingungen
- Flugplanung und Durchführung

Trotz optimaler Projektabstimmung sind Abweichungen von ca. ± 10 cm möglich.

Flächenbewertung

- $< 2,5 \text{ m}^2$: werden übermessen (nicht separat ausgewiesen oder abgezogen)
- $\geq 2,5 \text{ m}^2$: werden gekennzeichnet und von der übergeordneten Gesamtfläche abgezogen

Linien und Kanten

- $< 20 \text{ cm}$: keine gesonderte Darstellung
- Gepunktete Linien: verdeckte Kanten in der Draufsicht oder Dachbrüche
- Dachdurchdringungen: Maßaufnahme an der Unterkante (Schnitt Dachfläche)
- Identische Längenangaben in symmetrischen Flächen können aus Gründen der Übersichtlichkeit ausgeblendet werden

Definition Flachdach

Flächen mit einer Dachneigung von $< 7^\circ$ gelten als Flachdach.